

- ❶ AKELUX LED Emitter BASIC (Art. 6 20 61)
- ❷ 2 x AKELUX Filler transparent liquid (Art. 6 20 01)
- ❸ 2 x AKELUX Dental Spikes (Art. 6 20 34)
- ❹ AKELUX Primer (Art. 6 20 13)
- ❺ AKELUX Silicone Abrasive Cloth (Art. 6 20 26)
- ❻ AKELUX Polishing Paste (Art. 6 20 29)
- ❼ AKELUX Transparent Film (Art. 6 20 31)
- ❽ AKELUX Planer (Art. 6 20 48)
- ❾ AKELUX Grinding/Polishing Block (Art. 6 20 23)
- ❿ AKELUX Cleaner (Art. 6 20 14)

AKELUX
Stone Repair System
BASIC

Repair of Edges

Reparación de bordes

Reparação de cantos



Broken or chipped edge
(e.g. kitchen worktop, window sill,
step).

Rotura o golpe en un borde de una
piedra (p.e. superficie de trabajo en
la cocina, repisa de ventana,
peldaño).

Buraco na pedra
(p.ex. chapa de trabalho na cozinha,
coberta de chão, degrau).



Mill out the damaged spot manually
or mechanically. Remove all loose
parts and debris.

Fresar manualmente o
mecánicamente la parte dañada,
quitar todas partes sueltas.

Fresar local de estrago manual
ou mecânico, tirar todas partes
despegadas.



Clean with **AKELUX** Cleaner.

Limpiar con **AKELUX** Cleaner.

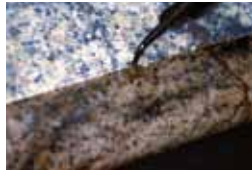
Limpar com **AKELUX** Cleaner.



Apply **AKELUX** Primer to promote
adhesion. Allow to dry for 60 sec.

Aplicar **AKELUX** Primer para la
adherencia y dejar secar por
60 seg.

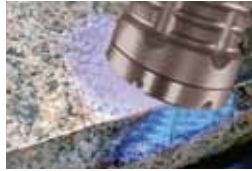
Aplicar o **AKELUX** Primer para criar
uma aderência e deixar secar para
60 seg.



Mask the damaged spot at the edge
with transparent adhesive foil.
Fill with **AKELUX** Filler Transparent
Liquid.

Pegar una cinta adhesiva
transparente a los costados de la
parte dañada en el borde. Rellenar
con **AKELUX** Filler Transparent
Liquid.

Colar local de estrago no canto com
folha transparente. Preencha com
liquido transparente **AKELUX** Filler.



Cover with **AKELUX** Transparent
Film and harden for at least
2 minutes with **AKELUX** LED Light
Emitter BASIC.

Cubrir con **AKELUX** Hoja
Transparente y endurecer por lo
menos 2 minutos con **AKELUX**
LED-Reflector BASIC.

Cubra com filme transparente
AKELUX e endureça por pelo
menos 2 minutos com o emissor de
luz UV **AKELUX** LED BASIC.



Remove excess material with
AKELUX Planer. For limestone we
recommend the use of Sepia shells.

Quitar el material excedente con el
AKELUX Cepillo. Para piedra
caliza recomendamos el uso de
conchas de sepia.

Tirar material excedente com
AKELUX plaina. Para calcário
recomendamos o usa de conchas
de sépia.



Put **AKELUX** Silicon Abrasive
Cloth over the **AKELUX** Grinding/
Polishing Block and wet grind the
damaged spot.

Colocar **AKELUX** Tela de silicona
para lijar sobre el **AKELUX** Bloque
para lijar y pulir y lijar la parte
dañada en húmedo.

Pôr **AKELUX** linho de afiamento
de silicóno sobre o bloco de
polimento e afiar molhado o local
de estrago.



Apply **AKELUX** Polishing Paste to
the stone. Polish manually with the
felt side of the **AKELUX** Grinding/
Polishing Block or polish
mechanically.

Aplicar **AKELUX** Pasta para pulir
en la piedra. Pulir a mano con el
lado fieltro del **AKELUX** Bloque
para lijar y pulir o pulir
mecánicamente.

Aplicar **AKELUX** pasta de
polimento à pedra. Faça o
polimento manual com feltro de
polimento **AKELUX** ou faça o
polimento mecanicamente.



The stone looks like new!

AKELUX
Stone Repair System BASIC

La piedra se ve como nueva!

AKELUX
Sistema Stone Repair BASIC

A pedra parece nova!

AKELUX
Sistéma Stone Repair BASIC



Video of the AKELUX System see www.akemi.com/movies
Para el video sobre el Sistema AKELUX véase: www.akemi.com/movies
Veja o vídeo do Sistema AKELUX em www.akemi.com/movies

Repair of Scratches

Reparación de arañazos

Reparação de riscos

Scratches on the stone
(e.g. kitchen worktop, floor covering, Engineered Stone).

Arañazo en una piedra
(p.e. superficie de trabajo en la cocina, pavimento, Engineered Stone).

Risco na pedra
(p.ex. chapa de trabalho na cozinha, coberta de chão, Engineered Stone).

Mill out the damaged spot manually or mechanically. Remove all loose parts and debris.

Fresar manualmente o mecánicamente la parte dañada, quitar todas partes sueltas.

Fresar local de estrago manual ou mecânico, tirar todas partes despegadas.

Clean with **AKELUX** Cleaner.

Limpiar con **AKELUX** Cleaner.

Limpar com **AKELUX** Cleaner.

Apply **AKELUX** Primer to promote adhesion. Allow to dry for 60 sec.

Aplicar **AKELUX** Primer para la adherencia y dejar secar por 60 seg.

Aplicar o **AKELUX** Primer para criar uma aderência e deixar secar por 60 seg.

Fill with **AKELUX** Filler Transparent Liquid.

Rellenar con **AKELUX** Filler Transparent Liquid.

Preencha com líquido transparente **AKELUX** Filler.

Cover with **AKELUX** Transparent Film and harden for at least 2 minutes with **AKELUX** LED Light Emitter BASIC.

Cubrir con **AKELUX** Hoja Transparente y endurecer por lo menos 2 minutos con **AKELUX** LED-Reflector BASIC.

Cubra com filme transparente **AKELUX** e endureça por pelo menos 2 minutos com o emissor de luz UV **AKELUX** LED BASIC.

Remove excess material with **AKELUX** Planer. For limestone we recommend the use of Sepia shells.

Quitar el material excedente con el **AKELUX** Cepillo. Para piedra caliza recomendamos el uso de conchas de sepia.

Tirar material excedente com **AKELUX** plaina. Para calcário recomendamos o usa de conchas de sépia.

Put **AKELUX** Abrasive Cloth over the **AKELUX** Grinding/Polishing Block and wet grind the damaged spot.

Colocar **AKELUX** Tela de silicona para lijar sobre el **AKELUX** Bloque para lijar y pulir y lijar la parte dañada en húmedo.

Pôr **AKELUX** linho de afiamento de silicóno sobre o **AKELUX** bloco de polimento e afiar molhado o local de estrago.

Apply **AKELUX** Polishing Paste to the stone. Polish manually with the felt side of the **AKELUX** Grinding/Polishing Block or polish mechanically.

Aplicar **AKELUX** Pasta para pulir en la piedra. Pulir a mano con el lado fieltro del **AKELUX** Bloque para lijar y pulir o pulir mecánicamente.

Aplicar **AKELUX** pasta de polimento à pedra. Faça o polimento manual com feltro de polimento **AKELUX** ou faça o polimento mecánicamente.

The stone looks like new!
AKELUX
Stone Repair System BASIC

La piedra se ve como nueva!
AKELUX
Sistema Stone Repair BASIC

A pedra parece nova!
AKELUX
Sistéma Stone Repair BASIC



Video of the AKELUX System see www.akemi.com/movies
Para el video sobre el Sistema AKELUX véase: www.akemi.com/movies
Veja o vídeo do Sistema AKELUX em www.akemi.com/movies

Repair of Holes

Reparación de agujeros

Reparação de Buracos



Hole in the stone
(e.g. floor covering,
kitchen worktop, step).

Agujero en una piedra
(p.e. superficie de trabajo en la
cocina, pavimento, peldaño).

Buraco na pedra
(p.ex. chapa de trabalho na cozinha,
coberta de chão, degrau).



Mill out the damaged spot manually
or mechanically. Remove all loose
parts and debris.

Fresar manualmente o
mecánicamente la parte dañada,
quitar todas partes sueltas.

Fresar local de estrago manual
ou mecânico, tirar todas partes
despegadas.



Clean with **AKELUX** Cleaner.

Limpiar con **AKELUX** Cleaner.

Limpar com **AKELUX** Cleaner.



Apply **AKELUX** Primer to promote
adhesion. Allow to dry for 60 sec.

Aplicar **AKELUX** Primer para la
adherencia y dejar secar por
60 seg.

Aplicar o **AKELUX** Primer para
criar uma aderência e deixar
secar para 60 seg.



Fill with **AKELUX** Filler Transparent
Liquid.

Rellenar con **AKELUX** Filler
Transparent Liquid.

Preencha com líquido transparente
AKELUX Filler.



Cover with **AKELUX** Transparent
Film and harden for at least
2 minutes with **AKELUX** LED Light
Emitter BASIC.

Cubrir con **AKELUX** Hoja
Transparente y endurecer por lo
menos 2 minutos con **AKELUX**
LED-Reflector BASIC.

Cubra com filme transparente
AKELUX e endureça por pelo
menos 2 minutos com o emissor de
luz UV **AKELUX** LED BASIC.



Remove excess material with
AKELUX Planer. For limestone we
recommend the use of Sepia shells.

Quitar el material excedente con el
AKELUX Cepillo. Para piedra caliza
recomendamos el uso de conchas
de sepia.

Tirar material excedente com
AKELUX plaina. Para calcário
recomendamos o usa de conchas
de sépia.



Put **AKELUX** Abrasive Cloth over
the **AKELUX** Grinding/Polishing
Block and wet grind the damaged
spot.

Colocar **AKELUX** Tela de silicona
para lijar sobre el **AKELUX** Bloque
para lijar y pulir y lijar la parte
dañada en húmedo.

Pôr **AKELUX** linho de afiamento
de silicóno sobre o **AKELUX** bloco
de polimento e afiar molhado o
local de estrago.



Apply **AKELUX** Polishing Paste to
the stone. Polish manually with the
felt side of the **AKELUX** Grinding/
Polishing Block or polish
mechanically.

Aplicar **AKELUX** Pasta para pulir
en la piedra. Pulir a mano con el
lado fieltro del **AKELUX** Bloque
para lijar y pulir o pulir
mecánicamente.

Aplicar **AKELUX** pasta de
polimento à pedra. Faça o
polimento manual com feltro de
polimento **AKELUX** ou faça o
polimento mecanicamente.



The stone looks like new!

La piedra se ve como nueva!

A pedra parece nova!

AKELUX
Stone Repair System BASIC

AKELUX
Sistema Stone Repair BASIC

AKELUX
Sistéma Stone Repair BASIC